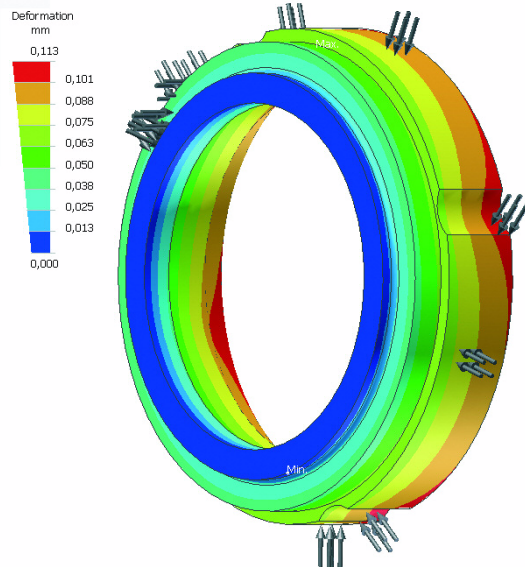
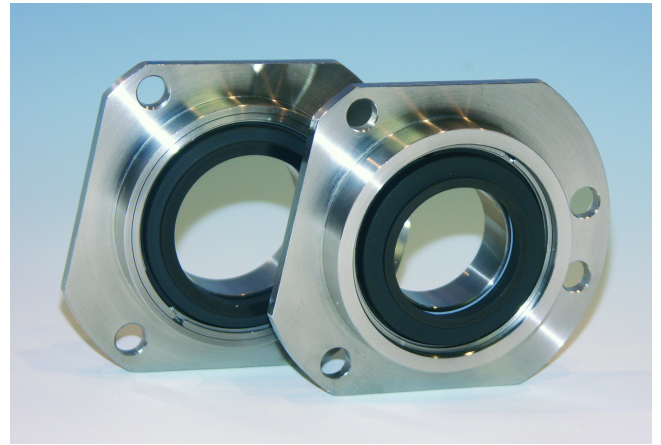


Kompaktdichtung passend für Sundyne Pumpen



Deformationsanalyse des stationären Kohleleittrings bei einem ΔP von 20 bar

Die flüssigkeitsgeschmierte Kompaktdichtung **Typ KPS** ist speziell für den Einsatz in hochtourigen Kreiselpumpen der Marke Sundyne konzipiert. Identische Anschlussabmessungen mit den Originaldichtungen gewährleisten eine problemlose Montage und Austauschbarkeit.* Der mittels neuester FEM Berechnungssoftware konstruierte Kohleleitring bietet ein Maximum an Leistungsfähigkeit gepaart mit optimaler Betriebssicherheit.

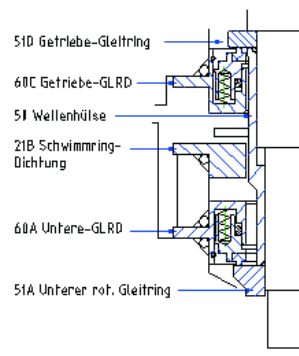
Konstruktionsmerkmale

- Gruppenbefederung
- Sekundärdichtung: PTFE U-cup oder Elastomer
- Drehrichtungsunabhängig

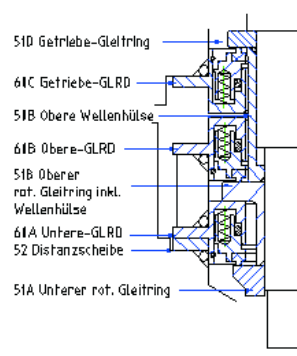
Zwei Dichtungsgrößen stehen für den Einbau zur Verfügung:

Typ KPS-317: untere Gleitringdichtung (Pos. 60A)
Typ KPS-381: obere Gleitringdichtung (Pos. 60B)

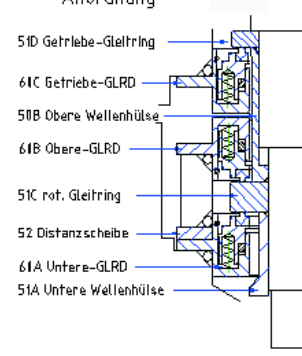
Einzelanordnung



Tandemanordnung



Doppel |Face to Face| Anordnung



Einsatzgrenzen

Druck:	bis 45 bar
Temperatur:	-50°C bis + 220°C
Drehzahl:	bis 22.000 min ⁻¹

Standardmaterialien

Gleitring:	Kohle kunstharzimpr.
Nebendichtung:	PTFE U-cup, Viton, EP-Kautschuk etc.
Federn:	CrNiMo-Stahl
Gehäuse:	CrNiMo-Stahl

Weitere Materialien auf Anfrage

*sammler cs Dichtungsreparatursätze bestehend aus Kohleleitring, O-Ring, Federn und Druckscheibe sind aufgrund ihrer Konstruktion für die Montage in den Original Sundyne GRD-Gehäusen geeignet!